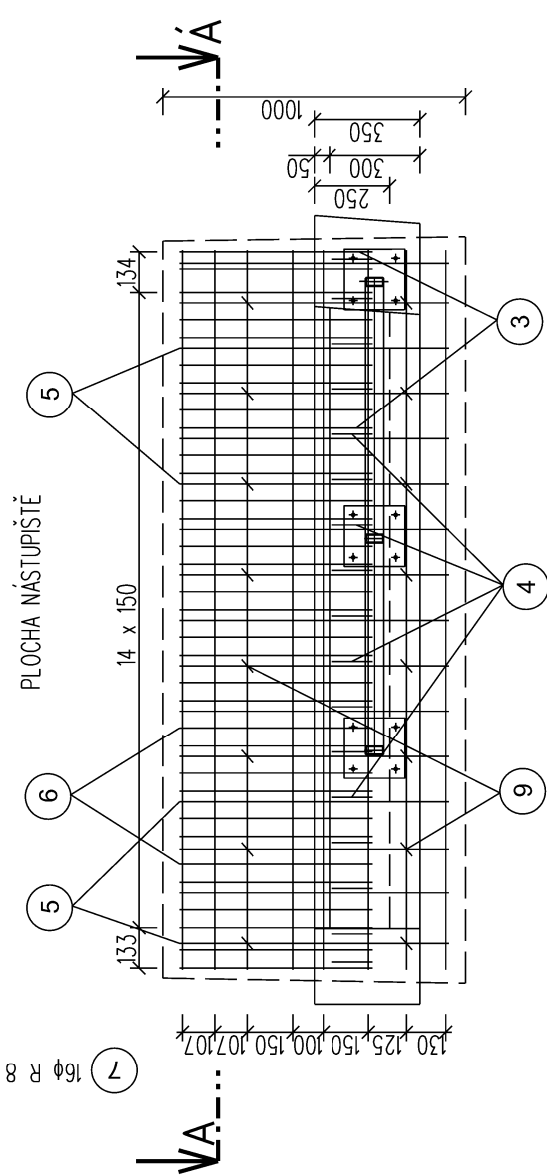
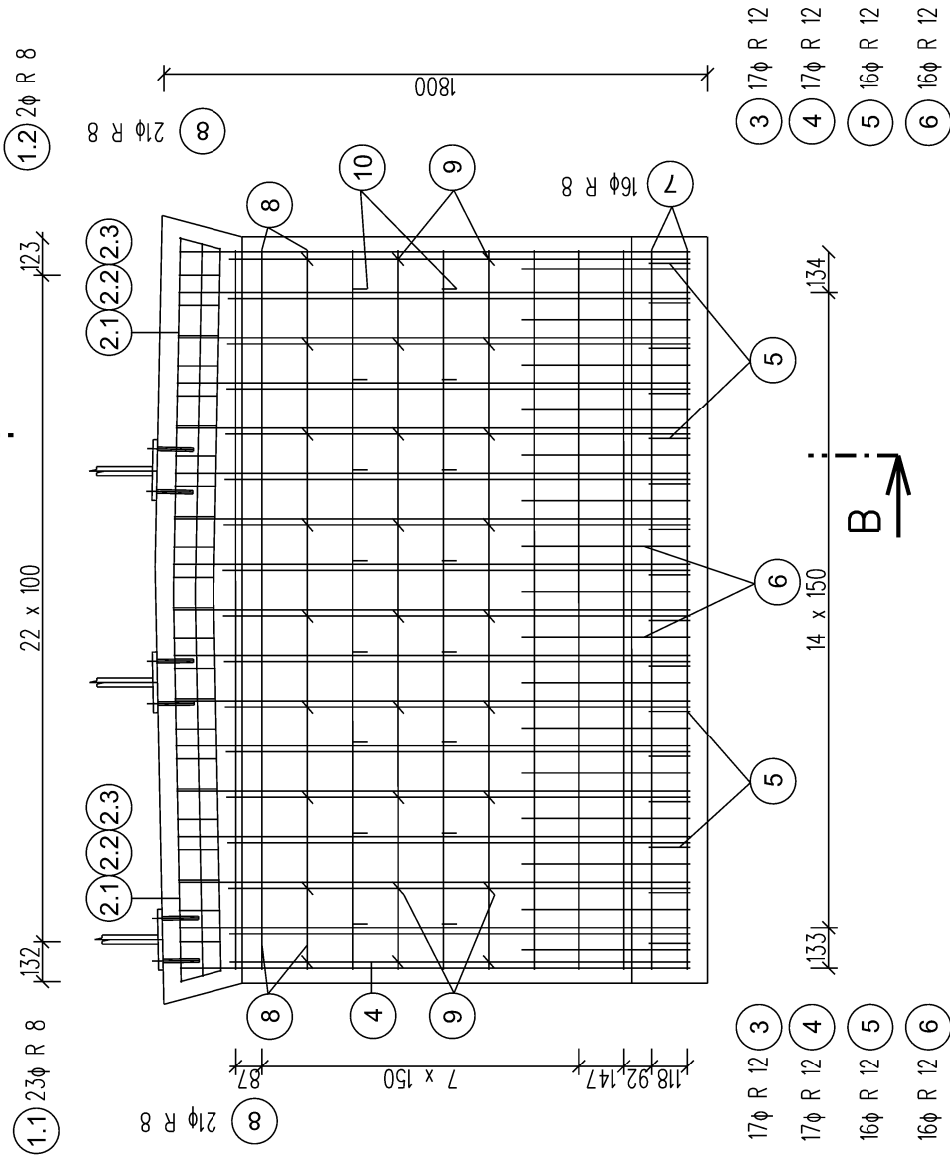


SO 1021 Nástupíště č.2
Armovací výkres zidky VI
Měřítko 1:25

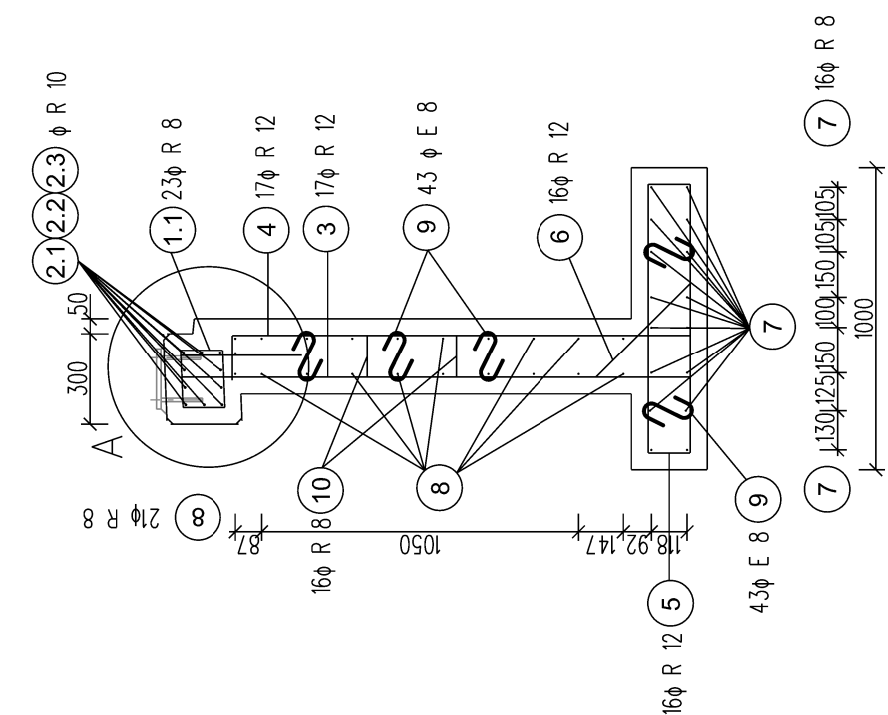
PŮDORYS ŘÍMSY ZÍDKY
(SPODNÍ ČÁST A DRÍK)



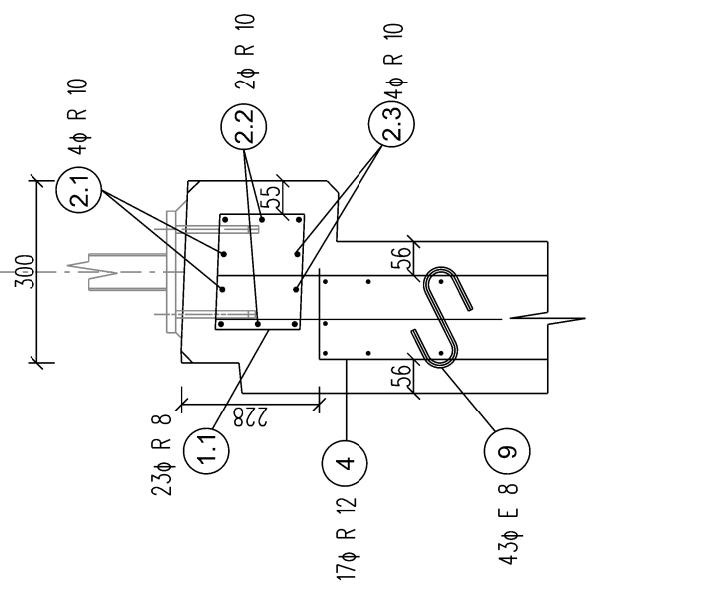
ŘEZ A - Á



ŘEZ B - B



DETAIL A
1:10



POZNÁMKA:
JEDNOTLIVÉ PRVKY JSOU VÝŠKOVĚ ODSTUPŇOVÁNY PO 3 mm
CELKEM 17 KS

POZNÁMKA:
JEDNOTLIVÉ PRVKY JSOU VÝŠKOVĚ ODSTUPŇOVÁNY PO 3 mm
CELKEM 17 KS

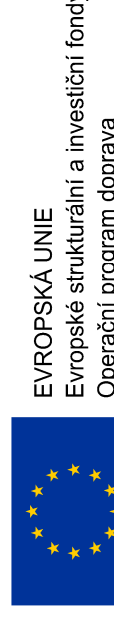
POZNÁMKA:

PŘÍVLASTNÍM ARMOVÁNÍ BRÁT ZŘETEL NA NAVRŽENOU POLOHU
PATNICH PLECHŮ, RESPEKTIVE ČKEMICKÝCH KOTEV
BETON - C30/37-XC4, XF3 (CZ, F.2) - CL 0,40 - Dmax 22-S3
MAX. PRŮSAK 20 mm PODLE ČSN EN 12390-8
NAVRŽENO DLE ČSN EN 206-1, ČSN EN 1992-1-1
KRYTÍ JMENOVITÉ 50mm
KRYTÍ MINIMÁLNÍ 40mm
OCEĽ B 500B

UVADĚNÉ DÉLKY JSOU VZTAŽENY K OSE PRUTU
POLOMĚRY OBLOUKU JSOU VZTAŽENY KE STŘEDNICI

NEJMEŠÍ VNITŘNÍ PRŮMĚŘOVENÍ, d VÝZTUŽE [mm]			
a) PRUTY, DRATY pro ohyby, háky a smyčky je-li průměr výztuže "		b) OHYBNÁ SVAŘOVANÁ VÝZTUŽ, SÍŤ OHYBNÁ PO SVAŘENÍ je-li vzdálenost "	
Ø < 16mm 1 Ø	Ø > 16mm 7 Ø	Ø > 3 Ø 5 Ø	Ø < 3 Ø 20 Ø

VÝKAZ MATERIÁLU		POČET		TYP			
Č.	Ø	DĚLKA (m)	KS	Ø8	R 10 505 Ø10	Ø12	E 10 216 Ø6
1.1	8	0.750	23	17.25			
1.2	8	0.850	2	1.70			
2.1	10	2.464	4		9.86		
2.2	10	2.426	2		4.85		
2.3	10	2.393	4		9.57		
3	12	2.865	17		48.71		
4	12	1.838	17		31.25		
5	12	2.156	16		34.50		
6	12	1.019	16		16.30		
7	8	2.380	16	38.08			
8	8	2.380	21	49.96			
9	8	0.375	43	16.125			
10	8	0.238	16				
CELKOVÁ DÉLKA		m	123.135	24.28	130.75	0.00	0
Hmotnost		kg/m	0.397	0.625	0.888	2.52	0.222
CELKOVÁ Hmotnost		kg	48.88	15.18	116.11	0.00	1.50
S PROSTŘÍHEM 5%		kg	51.33	15.93	121.91	0.00	1.58
SPOJ. MAT 2%		kg	53.90	16.25	128.01	0.00	1.61
SOUCET		kg	53.90	16.25	128.01	0.00	1.61



EVROPSKÁ UNIE
Evropské strukturální a investiční fondy
Operační program doprava

Ministerstvo dopravy
Státní fond dopravní
infrastruktury

SO 10-21
E.1.02

VÝŠKOVÝ SYSTÉM BpV SOUŘADNICOVÝ SYSTÉM S-JTSK

Číslo změny:		Obsah změny:		Datum změny:	
01	-				-
02	-				-
03	-				-

Objednatel: **SPRÁVA ŽELEZNIČNÍ DOPRAVNÍ CESTY**
Stavební správa západ
Dlážděná 1003/7, 110 00 Praha 1
Sokorovská 278/1955, 190 00 Praha 9

Sdružení: „SEU + SP_Bezbariérové přístupy žst. Roudnice_P“
SUDOP PRAHA
SUDOP EU

Zpracovatel částí: **SUDOP EU**
SUDOP EU a.s.
Olšanská 1a, 130 00 Praha 1
IČO: 252 22 123
E-mail: info@sudop.eu.cz

Středisko: **PROJEKTOVÉ STŘEDISKO USTÍ NAD LABEM**
Vedoucí střediska: *Jan* Odpovědný projektant SO, IO, PS: *David* Vypracoval: *Jan*
Kontroloval: *Jan*
ING. MIROSLAV VAŇA ING. DAVID DEMO Bc. ANETA SYKOROVÁ

Název akce: **REKONSTRUKCE NÁSTUPÍŠŤ A ZŘÍZENÍ BEZBARIEROVÝCH PŘÍSTUPŮ V ŽST. ROUDNICE N. L.**
Číslo smlouvy: 17-091.640
Projektový stupeň: DSP

Název PS/SO: **DSP**
Datum: 10 / 2019
Číslo části: **E.1.02**

SO 10-21 NÁSTUPÍŠTĚ Č.2
Název přílohy: **ARMOVACÍ VÝKRES ZÍDKY VI**
Měřítko: 1:25 Počet formátů: 5 x A4
Číslo přílohy: **9.2**

DOCUMENT LŽE VYUŽÍVAT POUZE VE SMYSLU PŘEDLOŽENÉ SMLUVY O DÍLO. ŽADATEL JEHO ČÁST NEMŮŽE PLYTĚ JAKOVÁNÍ. KOPÍROVÁNÍ JE POKROUPOVÁNÍ. BEZ SOUHLASU SUDOP EU A.